

味百華

【新製品の御案内】



70045 百合根花盛り

百合根餡を花びらに見立てました。春の演出に最適です。
 入数・規格: 200gX24BL入・約1.5cm・BL中約270-290個
 用途: 前菜・八寸
 原材料: 生あん、百合根、オリゴ糖、他
 味付・保存: 薄味・冷凍

単価



97009 ままかり蓮芽串

ままかりと食感の良い蓮根の芽が酢味に良く合います。
 入数・規格: 36串X20BL入・L6cmW3.5cm
 用途: 前菜・八寸
 原材料: ままかり、蓮根の芽、他
 味付・保存: 甘酢風味・冷凍

単価



70041 空豆彩り串

空豆を使った春らしい装いの前菜です。
 入数・規格: 24個X24BL入・L約4.5cm
 用途: 前菜・八寸
 原材料: 空豆、生餡、百合根、砂糖、餅粉、水飴、乾燥マッシュポテト、他
 味付・保存: 薄味・冷凍

単価



97014 透かし桜

風味・甘味・見た目、全てを上品に仕上げた前菜です。
 入数・規格: 18個X20BL入・L3cmW2cmH4.5cm
 用途: 前菜・八寸
 原材料: 白餡、桜の花、寒天、他
 味付・保存: 薄味・冷凍

単価



70049 菜の花豚肉寄せ

アクセントの辛子が豚肉と菜の花の旨味を引き立てます。
 入数・規格: 24枚入X2合・L17cmW8.5cmH2.5cm
 用途: 前菜・八寸
 原材料: 菜の花(国産)、豚肉(ドイツ)、ゼラチン、洋からし、他
 味付・保存: 薄味・冷凍

単価



70046 桃の三色チーズ

二種類の桃を使い春らしい三色に仕上げました。
 入数・規格: 390gX30枚入・L22.5cmW7.5cmH2cm
 用途: 前菜・八寸
 原材料: クリームチーズ、桃、若桃、レモンキュール、ゼラチン、他
 味付・保存: 薄味・冷凍

単価



70042 筍桜海老ふくさ

食感の良い筍と旬の食材を使ったふくさ焼です。
 入数・規格: 32枚入・L24.5cmW5.5cmH2.3cm
 用途: 前菜・八寸
 原材料: 魚肉、筍、卵、桜海老、青さのり、他
 味付・保存: 薄味・冷凍

単価



70050 かに水車巻

やさしい酢の当りが絶妙な蟹を使った酢の物です。
 入数・規格: 2本X20BL入X2合・φ3.5cmL12cm
 用途: 前菜・八寸
 原材料: かに風味蒲鉾、大根、紅ズワイカニ、錦糸玉子
 味付・保存: 薄味・冷凍

単価



62704 極上鯛わた豆腐

鯛わたと酒盗のコクと旨味を感じいただける逸品です。
 入数・規格: 約280gX24枚入・L19cmW6cmH2.5cm
 用途: 先付・小鉢
 原材料: 鶏卵、鯛わた入塩辛、酒盗、他
 味付・保存: 薄味・冷蔵

単価



97004 北欧サラダ(桜)

ほのかに香る桜風味が季節感を醸し出しています。
 入数・規格: 1kgX12BL入
 用途: 小鉢
 原材料: 魚卵加工品(カラフトシヤモ卵、数の子他)、半円形状ドレッシング、桜花ミンチ、他
 味付・保存: 薄味・冷凍

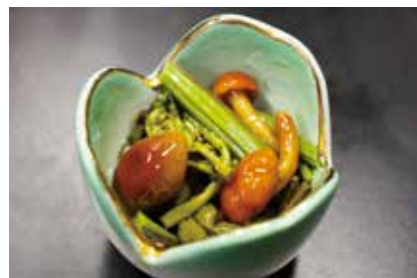
単価



96995 あさり旬菜酢味噌和え

季節感のある食材に酢味噌の風味が良く合います。
 入数・規格: 1kgX12BL入
 用途: 小鉢
 原材料: 菜の花、筍、あさり、酢味噌、他
 味付・保存: 酢味噌風味・冷凍

単価



62702 しその実なめこわらび

しその実の風味ととろみをつけた出汁味が特徴です。
 入数・規格: 800gX15袋入
 用途: 小鉢
 原材料: わらび、なめこ、しその実、他
 味付・保存: 薄味・常温

単価