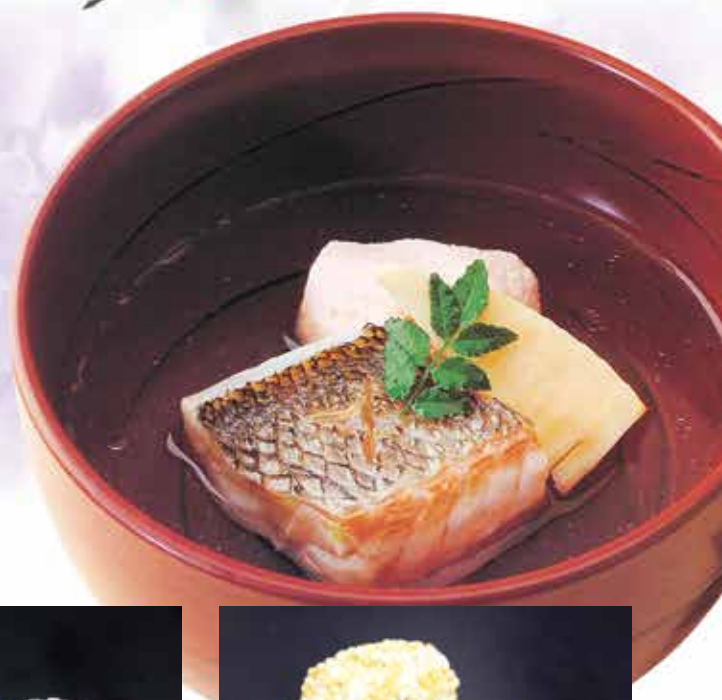


味百華

【新製品の御案内】



97010 貝柱彩り串

旨味のある平貝としそ風味の生麩が相性抜群です。
 入数・規格: 32串X20BL入・L約8cm
 用途: 揚げ物
 原材料: 空豆、平貝貝柱、小麦グルテン、餅粉、赤しそ、他
 味付・保存: 薄味・冷凍

単価

要加熱



70047 若竹ふわり揚げ

ふんわりした生地と冬筍とわかめを合わせた春らしい揚げ物です。
 入数・規格: 20個X18BL入・φ約4cmH3cm
 用途: 揚げ物
 原材料: 生パン粉、筍、魚肉、玉葱、わかめ、山芋、他
 味付・保存: 薄味・冷凍

単価

要加熱



97013 揚げ蓬豆腐米パン粉

サクサクした衣ととろけるような蓬豆腐が絶妙です。
 入数・規格: 15個X20BL入・L約4cmW約3cmH約3cm
 用途: 揚げ物
 原材料: 蓬豆腐、こしひかり米パン粉、甘藷澱粉、他
 味付・保存: 薄味・冷凍

単価

要加熱



70040 玄米揚げ(ふきのとう)

香ばしい衣とふきのとうの風味が絶品です。
 入数・規格: 32個X16BL入・φ約2cmL約3.5cmH約2.5cm
 用途: 揚げ物
 原材料: 里芋、ふきのとう、筍、玄米、他
 味付・保存: 薄味・冷凍

単価

要加熱



97006 水晶よもぎ蒸し

蓬風味の柔らかい生地が食欲をそそります。
 入数・規格: 14個X18BL入・φ5cmH2.5cm
 用途: 蒸し物
 原材料: 魚肉、鶏卵、葛シート、白魚、蓬ペースト、紅ズワイガニ、他
 味付・保存: 薄味・冷凍

単価

要加熱



97011 桜道明利休茶巾

薄い色目の道明寺と胡麻風味が料理人さん好みの逸品です。
 入数・規格: 15個X20BL入・φ約4cmH3cm 個約40g
 用途: 蒸し物
 原材料: 餅米、当り胡麻、桜葉フレーバー、他
 味付・保存: 薄味・冷凍

単価

要加熱



70044 旬菜道明寺蒸し

旬の各素材の持ち味を生かした蒸し物に仕上げました。
 入数・規格: 14個X20BL入・φ約4cmH3.5cm
 用途: 蒸し物
 原材料: 筍、餅粉、海老、ふきのとう、卵、わらび、魚肉、道明寺、白味噌、他
 味付・保存: 薄味・冷凍

単価

要加熱

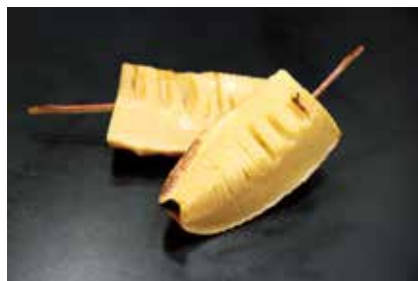


97002 桜海老と筍の豆腐寄せ

生地のおふふとした食感と季節の桜海老と筍の風味をお楽しみ下さい。
 入数・規格: 50個X6袋入X2合・L約4cmW約3.5cmH1.5cm
 用途: 煮物・揚げ物
 原材料: 豆腐、魚肉、筍、玉ねぎ、桜海老、味噌、他
 味付・保存: 薄味・冷凍

単価

要加熱



70048 焼竹の子串

風味抜群な冬筍を焼き上げて素材の旨味を閉じ込めました。
 入数・規格: 20個X24BL入
 用途: 焼き物
 原材料: 筍(冬筍)、かつおだし
 味付・保存: 薄味・冷凍

単価



62705 皮付筍味噌漬け

皮付細竹を素材の風味を生かした味噌漬けに仕上げました。
 入数・規格: 7本X12袋入
 用途: 料理用素材
 原材料: 筍(冬細竹)、白味噌、赤味噌
 味付・保存: 味噌風味・冷蔵

単価



15414 トロさわら(炙り)

大型サイズで脂のり抜群。刺身使いに最適な寒さわらです。
 入数・規格: 2本X16BL入・BL約570gUP
 用途: 料理用素材
 原材料: さわら(韓国産)
 味付・保存: 素味・冷凍

単価



77063 豆乳丸(苺)

モチモチ食感に仕上げた豆乳ドーナツです。
 入数・規格: 1kgX8袋入・φ3cmH3cm
 用途: 甘味・デザート
 原材料: 大豆、小麦粉、苺餡(白生あん・いちごピューレ他)、米粉、他
 味付・保存: 甘味・冷凍

単価